

# แผนอัตรากำลัง ๓ปี

ขององค์การบริหารส่วนตำบลเขากระปุก

อำเภอท่ายาง จังหวัดเพชรบุรี

ประจำปีงบประมาณ พ.ศ. ๒๕๖๔- ๒๕๖๖

(ฉบับปรับปรุงโครงสร้าง)ตามประกาศคณะกรรมการพนักงานส่วนตำบลจังหวัดเพชรบุรี เรื่อง หลักเกณฑ์

และเงื่อนไขเกี่ยวกับการบริหารงานบุคคลในองค์การบริหารส่วนตำบล (ฉบับที่ ๔) พ.ศ.๒๕๖๔

ลงวันที่ ๙ กุมภาพันธ์ ๒๕๖๔

## สารบัญ

เรื่อง	หน้า
๑.โครงสร้างการกำหนดส่วนราชการ	๓
๒.ภาระค่าใช้จ่ายเกี่ยวกับเงินเดือนและประโยชน์ตอบแทนอื่น	๗
๓.แผนภูมิโครงสร้างการแบ่งส่วนราชการตามแผนอัตรากำลัง ๓ ปี .	๑๐
๔.บัญชีแสดงจัดคนลงสู่ตำแหน่งและการกำหนดเลขที่ตำแหน่งในส่วนราชการ	๑๖

\*\*\*\*\*

## ๘. โครงสร้างการกำหนดส่วนราชการ

### ๘.๑ โครงสร้าง

ตามประกาศคณะกรรมการพนักงานส่วนตำบลจังหวัดเพชรบุรี เรื่อง หลักเกณฑ์และเงื่อนไขเกี่ยวกับการบริหารงานบุคคลในองค์การบริหารส่วนตำบล (ฉบับที่ ๔) พ.ศ.๒๕๖๔ ลงวันที่ ๙ กุมภาพันธ์ ๒๕๖๔ ให้กำหนดโครงสร้างส่วนราชการ โดยประกาศกำหนดกอง สำนัก หรือ ส่วนราชการที่เรียกชื่ออื่น ดังนี้ สำนักปลัดองค์การบริหารส่วนตำบล กองคลัง กองช่าง กองการศึกษา ศาสนาและวัฒนธรรม และหน่วยตรวจสอบภายใน องค์การบริหารส่วนตำบลเขากระปุก จึงกำหนดโครงสร้างส่วนราชการ ดังนี้

โครงสร้างตามแผนอัตรากำลังปัจจุบัน (พ.ศ.๒๕๖๔-๒๕๖๖)	โครงสร้างตามแผนอัตรากำลังใหม่ (ปรับปรุงโครงสร้าง)	หมายเหตุ
<p><b>๑.สำนักปลัด</b></p> <p><b>๑.๑ งานบริหารงานทั่วไป</b></p> <ul style="list-style-type: none"> <li>- งานธุรการ</li> <li>- งานการบริหารงานบุคคล</li> <li>- งานการเลือกตั้งและทะเบียนข้อมูล</li> <li>- งานการตรวจสอบภายใน</li> <li>- งานกิจการสภา</li> <li>- งานอำนวยการและข้อมูลข่าวสาร</li> <li>- งานเลขานุการ</li> <li>- งานสวัสดิการและพัฒนาชุมชน</li> <li>- งานส่งเสริมการเกษตร</li> <li>- งานส่งเสริมสาธารณสุข และสิ่งแวดล้อม</li> <li>- งานเทคโนโลยีและสารสนเทศ</li> </ul> <p><b>๑.๒ งานนโยบายและแผน</b></p> <ul style="list-style-type: none"> <li>- งานนโยบายและแผนพัฒนา</li> <li>- งานวิชาการ</li> <li>- งานข้อมูลและการประชาสัมพันธ์</li> <li>- งานสารสนเทศและระบบคอมพิวเตอร์</li> <li>- งานงบประมาณ</li> </ul> <p><b>๑.๓ งานกฎหมายและคดี</b></p> <ul style="list-style-type: none"> <li>- งานกฎหมายและคดี</li> <li>- งานการดำเนินการทางคดีและศาลปกครอง</li> <li>- งานการร้องเรียนร้องทุกข์และอุทธรณ์</li> <li>- งานข้อบัญญัติ และระเบียบ</li> </ul> <p><b>๑.๔ งานป้องกันและบรรเทาสาธารณภัย</b></p> <ul style="list-style-type: none"> <li>- งานการอำนวยการ</li> <li>- งานการป้องกัน</li> <li>- งานการช่วยเหลือฟื้นฟู</li> <li>- งานการกู้ภัย</li> </ul>	<p><b>๑.สำนักปลัดองค์การบริหารส่วนตำบล</b></p> <p><b>๑.๑ งานการเจ้าหน้าที่</b></p> <ul style="list-style-type: none"> <li>-งานสรรหาและบรรจุแต่งตั้ง</li> <li>-งานส่งเสริมและพัฒนาบุคลากร</li> <li>-งานวินัยและส่งเสริมคุณธรรม</li> <li>-งานบุคลากรทางการศึกษา</li> <li>-งานสิทธิและสวัสดิการ</li> <li>-งานสรรหาและเลือกสรร</li> <li>-งานบรรจุแต่งตั้งและอัตรากำลัง</li> </ul> <p><b>๑.๒ งานป้องกันและบรรเทาสาธารณภัย</b></p> <ul style="list-style-type: none"> <li>- งานป้องกันและบรรเทาสาธารณภัย</li> <li>-งานสงเคราะห์และฟื้นฟูผู้ประสบภัย</li> <li>-งานรักษาความสงบเรียบร้อย</li> <li>-งานเทศกิจ</li> <li>-งานจราจร</li> </ul> <p><b>๑.๓ งานนิติการ</b></p> <ul style="list-style-type: none"> <li>-งานกฎหมาย</li> <li>-งานนิติกรรมสัญญา</li> <li>-งานคดี</li> <li>-งานวินัย</li> <li>-งานรับเรื่องราวร้องทุกข์</li> </ul> <p><b>๑.๔ งานบริหารงานทั่วไป</b></p> <ul style="list-style-type: none"> <li>-งานราชการทั่วไปขององค์การบริหารส่วนตำบล</li> <li>-งานเลขานุการของนายกอบต.รองนายกอบต.และเลขานุการนายกอบต.</li> <li>-งานกิจการสภาอบต.</li> <li>-งานประชาสัมพันธ์</li> <li>-งานส่งเสริมและพัฒนาเทคโนโลยีสารสนเทศ</li> <li>-งานการเลือกตั้ง</li> <li>-งานส่งเสริมการเกษตร</li> <li>-งานการพาณิชย์</li> <li>-งานข้อบัญญัติ ระเบียบ ข้อบังคับ</li> </ul>	

โครงสร้างตามแผนอัตรากำลังปัจจุบัน (พ.ศ.๒๕๖๔-๒๕๖๖)	โครงสร้างตามแผนอัตรากำลังใหม่ (ปรับปรุงโครงสร้าง)	หมายเหตุ
<p><b>๒. กองคลัง</b></p> <p><b>๒.๑ งานการเงิน</b></p> <ul style="list-style-type: none"> <li>- งานการเงิน</li> <li>- งานการรับ - เบิกจ่ายเงิน</li> <li>- งานการจัดทำฎีกาเบิกจ่ายเงิน</li> <li>- งานการเก็บรักษาเงิน</li> </ul> <p><b>๒.๒ งานบัญชี</b></p> <ul style="list-style-type: none"> <li>- งานการบัญชี</li> <li>- งานการทะเบียนคุมการเบิกจ่ายเงิน</li> <li>- งานงบการเงินและงบทดลอง</li> <li>- งานงบแสดงฐานะทางการเงิน</li> </ul>	<p><b>๑.๕ งานสวัสดิการสังคม</b></p> <ul style="list-style-type: none"> <li>-งานสังคมสงเคราะห์</li> <li>-งานพัฒนาชุมชน</li> <li>-งานส่งเสริมสวัสดิการสังคม</li> <li>-งานสวัสดิภาพเด็กและเยาวชน</li> <li>-งานกิจการสตรีและคนชรา</li> <li>-งานส่งเสริมพัฒนาชุมชน</li> <li>-งานส่งเสริมและพัฒนาอาชีพ</li> <li>-งานสถานสงเคราะห์</li> <li>-งานบริหารงานศูนย์บริการผู้ด้อยโอกาส</li> </ul> <p><b>๑.๖ งานบริหารงานสาธารณสุข</b></p> <ul style="list-style-type: none"> <li>-งานบริการสาธารณสุข</li> <li>-งานส่งเสริมสาธารณสุข</li> <li>-งานส่งเสริมสุขภาพ</li> <li>-งานป้องกันและควบคุมโรค</li> <li>-งานส่งเสริมสิ่งแวดล้อม</li> <li>-งานบริการสิ่งแวดล้อม</li> <li>-งานควบคุมและจัดการคุณภาพสิ่งแวดล้อม</li> <li>-งานจัดการมูลฝอยและสิ่งปฏิกูล</li> <li>-งานรักษาความสะอาด</li> <li>-งานบริการทางการแพทย์</li> </ul> <p><b>๑.๗ งานแผนงานและงบประมาณ</b></p> <ul style="list-style-type: none"> <li>-งานวิเคราะห์นโยบายและแผน</li> <li>-งานงบประมาณ</li> <li>-งานวิจัยและประเมินผล</li> <li>-งานประชาสัมพันธ์</li> <li>-งานบริการและเผยแพร่วิชาการ</li> <li>-งานสถิติข้อมูลและสารสนเทศ</li> </ul> <p><b>๒. กองคลัง</b></p> <p><b>๒.๑ งานบริหารงานคลัง</b></p> <ul style="list-style-type: none"> <li>-งานการจ่ายเงิน การรับเงิน</li> <li>-งานนำส่งเงิน การเก็บรักษาทางการเงินและเอกสารทางการเงิน</li> <li>-งานการตรวจสอบใบสำคัญ ฎีกาทุกประเภท</li> <li>-งานจัดทำหรือช่วยจัดทำงบประมาณและเงินนอกงบประมาณ</li> <li>-งานเกี่ยวกับสถานะการเงินการคลัง</li> <li>-งานการจัดสรรเงินต่างๆ</li> <li>-งานควบคุมการเบิกจ่ายเงิน</li> </ul> <p><b>๒.๒ งานพัฒนารายได้</b></p> <ul style="list-style-type: none"> <li>-งานการจัดเก็บภาษี ค่าธรรมเนียมและการพัฒนารายได้</li> <li>-งานทะเบียนคุมเงินรายได้และรายจ่ายต่างๆ</li> </ul>	

โครงสร้างตามแผนอัตรากำลังปัจจุบัน (พ.ศ.๒๕๖๔-๒๕๖๖)	โครงสร้างตามแผนอัตรากำลังใหม่ (ปรับปรุงโครงสร้าง)	หมายเหตุ
<p><b>๒.๓ งานทะเบียนทรัพย์สินและพัสดุ</b></p> <ul style="list-style-type: none"> <li>- งานทะเบียนทรัพย์สิน</li> <li>- งานพัสดุ</li> <li>- งานทะเบียนเบิกจ่ายวัสดุครุภัณฑ์และยานพาหนะ</li> </ul> <p><b>๒.๔ งานพัฒนารายได้และจัดเก็บรายได้</b></p> <ul style="list-style-type: none"> <li>- งานภาษีอากร ค่าธรรมเนียมและค่าเช่า</li> <li>- งานการพัฒนารายได้</li> <li>- งานการควบคุมกิจการค้าและค่าปรับ</li> <li>- งานการทะเบียนควบคุมและเร่งรัดรายได้</li> <li>- งานแผนที่ภาษี</li> </ul> <p><b>๓. กองช่าง</b></p> <p><b>๓.๑ งานก่อสร้าง</b></p> <ul style="list-style-type: none"> <li>- งานการก่อสร้างและบูรณะถนน</li> <li>- งานการก่อสร้างและบูรณะสะพานและโครงการพิเศษ</li> <li>- งานระบบข้อมูลและแผนที่เส้นทางคมนาคม</li> <li>- งานการบำรุงรักษาเครื่องจักรและยานพาหนะ</li> </ul> <p><b>๓.๒ งานออกแบบและควบคุมอาคาร</b></p> <ul style="list-style-type: none"> <li>- งานวิศวกรรม</li> <li>- งานการประเมินราคา</li> <li>- งานสถาปัตยกรรมและมัณฑนศิลป์</li> <li>- งานการควบคุมการก่อสร้างอาคาร</li> <li>- งานการบริการข้อมูลและหลักเกณฑ์</li> <li>- งานการออกแบบ</li> </ul> <p><b>๓.๓ งานผังเมือง</b></p> <ul style="list-style-type: none"> <li>- งานการสำรวจและแผนที่</li> <li>- งานการวางผังพัฒนาเมือง</li> <li>- งานการควบคุมทางผังเมือง</li> <li>- งานการจัดรูปที่ดินและฟื้นฟูเมือง</li> </ul> <p><b>๓.๔ งานประสานสาธารณูปโภค</b></p> <ul style="list-style-type: none"> <li>- งานการประสานสาธารณูปโภคและกิจการประปา</li> <li>- งานการขนส่งและวิศวกรรมจราจร</li> <li>- งานการระบายน้ำ</li> <li>- งานการจัดตกแต่งสถานที่</li> <li>- งานไฟฟ้าสาธารณะ</li> </ul>	<p><b>๒.๓ งานการเงินและบัญชี</b></p> <ul style="list-style-type: none"> <li>-งานการจัดทำบัญชี</li> <li>-งานตรวจสอบบัญชีทุกประเภท</li> <li>-งานเกี่ยวกับเงินเดือนค่าจ้างค่าตอบแทน เงินบำเหน็จ บำนาญและเงินอื่นๆ</li> <li>-งานทำงบทดลองประจำเดือนและประจำปี</li> </ul> <p><b>๒.๔ งานพัสดุและทรัพย์สิน</b></p> <ul style="list-style-type: none"> <li>-งานเกี่ยวกับการจัดซื้อจัดจ้างจัดหา</li> <li>-งานทะเบียนคุม</li> <li>-งานการจำหน่ายพัสดุ ครุภัณฑ์และทรัพย์สินต่างๆ</li> <li>-งานเกี่ยวกับเงินประกันสัญญาทุกประเภท</li> </ul> <p><b>๓. กองช่าง</b></p> <p><b>๓.๑ งานแบบแผนและก่อสร้าง</b></p> <ul style="list-style-type: none"> <li>-งานออกแบบและเขียนแบบ</li> <li>-งานประมาณราคา</li> <li>-งานจัดทำราคากลาง</li> <li>-งานจัดทำแผนปฏิบัติงานการก่อสร้างและซ่อมบำรุงประจำปี</li> <li>-งานควบคุมการจัดซื้อ เก็บรักษา การเบิกจ่ายวัสดุ อุปกรณ์</li> </ul> <p><b>๓.๒ งานควบคุมอาคาร</b></p> <ul style="list-style-type: none"> <li>-งานควบคุมอาคารตามระเบียบกฎหมาย</li> <li>-งานควบคุมการก่อสร้างและซ่อมบำรุง</li> </ul> <p><b>๓.๓ งานผังเมือง</b></p> <ul style="list-style-type: none"> <li>-งานสำรวจและแผนที่</li> <li>-งานการวางผังพัฒนาทางเมือง</li> <li>-งานการควบคุมทางผังเมือง</li> <li>-งานการจัดรูปที่ดินและฟื้นฟูเมือง</li> </ul> <p><b>๓.๔ งานวิศวกรรมโยธา</b></p> <ul style="list-style-type: none"> <li>-งานจัดทำข้อมูลทางด้านวิศวกรรมต่างๆ</li> <li>-งานการตรวจสอบการก่อสร้าง</li> <li>-งานบริการข้อมูล สถิติ ช่วยเหลือให้คำแนะนำทางวิชาการด้านวิศวกรรมต่างๆ</li> </ul> <p><b>๓.๕ งานสาธารณูปโภค</b></p> <ul style="list-style-type: none"> <li>-งานเกี่ยวกับประปา</li> <li>-งานติดตั้งซ่อมบำรุงระบบไฟส่องสว่างและไฟสัญญาณจราจร</li> <li>-งานจัดการคุณภาพน้ำ</li> <li>-งานจัดการสิ่งแวดล้อมด้านวัสดุใช้แล้ว</li> <li>-งานวิเคราะห์คุณภาพน้ำและควบคุมมลพิษ</li> <li>-งานพัฒนาระบบบำบัดน้ำเสีย</li> <li>-งานเครื่องจักรกลและซ่อมบำรุง</li> </ul>	

โครงสร้างตามแผนอัตรากำลังปัจจุบัน (พ.ศ.๒๕๖๔-๒๕๖๖)	โครงสร้างตามแผนอัตรากำลังใหม่ (ปรับปรุงโครงสร้าง)	หมายเหตุ
<p><b>๔. กองการศึกษา ศาสนาและวัฒนธรรม</b></p> <p><b>๔.๑ งานบริหารการศึกษา</b></p> <ul style="list-style-type: none"> <li>- งานบริหารวิชาการ</li> <li>- งานนิเทศการศึกษา</li> <li>- งานเทคโนโลยีการศึกษา</li> </ul> <p><b>๔.๒ งานกิจการโรงเรียน</b></p> <ul style="list-style-type: none"> <li>- งานจัดการศึกษา</li> <li>- งานพลศึกษา</li> <li>- งานศูนย์พัฒนาเด็กเล็ก</li> <li>- งานทดสอบประเมินผลและตรวจวัดผลโรงเรียน</li> <li>- งานบริการและบำรุงสถานศึกษา</li> </ul> <p><b>๔.๓ งานส่งเสริมการศึกษา ศาสนา และวัฒนธรรม</b></p> <ul style="list-style-type: none"> <li>- งานกิจการศาสนา</li> <li>- งานส่งเสริมประเพณี ศิลปะ และวัฒนธรรม</li> <li>- งานกิจกรรมพัฒนาเด็กและเยาวชน</li> <li>- งานกิจกรรมกีฬาและนันทนาการ</li> <li>- งานการศึกษานอกระบบ และส่งเสริมอาชีพ</li> </ul>	<p><b>๔. กองการศึกษา ศาสนาและวัฒนธรรม</b></p> <p><b>๔.๑ งานบริหารการศึกษา</b></p> <ul style="list-style-type: none"> <li>-งานพัฒนาการศึกษา</li> <li>-งานบริหารวิชาการด้านการศึกษา</li> <li>-งานบริการข้อมูล สถิติ</li> <li>-งานบริหารงานบุคคลของพนักงานครู บุคลากรทางการศึกษา</li> </ul> <p><b>๔.๒ งานกิจการโรงเรียน</b></p> <ul style="list-style-type: none"> <li>-งานกิจการนักเรียน</li> <li>-งานการศึกษาปฐมวัย</li> <li>-งานขยายโอกาสทางการศึกษา</li> <li>-งานศูนย์พัฒนาเด็กเล็ก</li> </ul> <p><b>๔.๓ งานส่งเสริมการศึกษา ศาสนาและวัฒนธรรม</b></p> <ul style="list-style-type: none"> <li>-งานเครือข่ายทางการศึกษา</li> <li>-งานส่งเสริมคุณภาพและมาตรฐานหลักสูตร</li> <li>-งานพัฒนาสื่อเทคโนโลยีและนวัตกรรมทางการศึกษา</li> <li>-งานการศาสนา</li> <li>-งานบำรุงศิลปะ จารีตประเพณี ภูมิปัญญาท้องถิ่น และวัฒนธรรม</li> <li>-งานการกีฬาและนันทนาการ</li> <li>-งานกิจกรรมเด็กเยาวชน</li> <li>-งานส่งเสริมสวัสดิการ สวัสดิภาพและกองทุนเพื่อการศึกษา</li> </ul>	
<b>๕.หน่วยตรวจสอบภายใน</b>	<b>๕.หน่วยตรวจสอบภายใน</b>	

## ๙. ภาระค่าใช้จ่ายเกี่ยวกับเงินเดือนและประโยชน์ตอบแทนอื่น

องค์การบริหารส่วนตำบลเขากระปุก นำผลวิเคราะห์การกำหนดอัตรากำลังมาคำนวณภาระค่าใช้จ่ายด้านการบริหารงานบุคคล เพื่อควบคุมการใช้จ่ายด้านการบริหารงานบุคคลไม่เกินกว่าร้อยละ ๔๐ ของงบประมาณรายจ่ายประจำปี ตามมาตรา ๓๕ แห่งพระราชบัญญัติระเบียบบริหารงานบุคคลส่วนท้องถิ่น ดังนี้

(๑) เงินเดือน หมายถึง เงินเดือนของข้าราชการหรือพนักงานส่วนท้องถิ่น ค่าจ้างลูกจ้างประจำ ค่าตอบแทนพนักงานจ้าง

(๒) เงินประจำตำแหน่ง หมายถึง เงินประจำตำแหน่งตามประกาศ ก.จ. ก.ท. และก.อบต. เรื่องมาตรฐานทั่วไปเกี่ยวกับอัตราเงินเดือนและวิธีการจ่ายเงินเดือน และประโยชน์ตอบแทนอื่น ลงวันที่ ๗ มีนาคม ๒๕๕๙ และเงินค่าตอบแทนที่จ่ายนอกเหนือจากเงินเดือนซึ่งจ่ายเท่ากับเงินประจำตำแหน่งดังกล่าว

(๓) ค่าใช้จ่ายที่เพิ่มขึ้น คือ การคำนวณเพื่อประมาณการภาระค่าใช้จ่ายที่เพิ่มขึ้นในแต่ละปี

(๓.๑) กรณีตำแหน่งที่มีคนครอง ประมาณการภาระค่าใช้จ่ายที่เพิ่มขึ้นในอัตราคนละ ๑ ขั้นของอัตราเงินเดือนในแต่ละปี

(๓.๒) กรณีตำแหน่งที่กำหนดใหม่ ประมาณการภาระค่าใช้จ่ายที่เพิ่มขึ้นจาก (อัตราเงินเดือนขั้นต่ำสุดของระดับตำแหน่งที่ข้อกำหนด + เงินเดือนขั้นสูงสุดของระดับตำแหน่งที่ข้อกำหนด)หาร ๒ คูณจำนวน ๑๒ เดือน )

(๔) ค่าใช้จ่ายรวมในแต่ละปี คิดจาก (๑) +(๒) +(๓)

(๕) ค่าใช้จ่ายรวมทั้งหมด

(๖) ประโยชน์ตอบแทนอื่นในแต่ละปี รวมถึงเงินเพิ่มอื่นๆ ที่จ่ายควบกับเงินเดือน เช่น เงินเพิ่มค่าวิชา (พ.ค.ว.) เงินเพิ่มพิเศษสำหรับการสู้รบ (พ.ส.ร.) เงินเพิ่มพิเศษค่าภาษามลายู (พ.ภ.ม.) เงินประจำตำแหน่งนิตกร (พ.ต.ก.) เงินวิทยฐานะ เงินเพิ่มสำหรับตำแหน่งที่มีเหตุพิเศษของครูการศึกษาพิเศษ (พ.ค.ศ.) เป็นต้น โดยประมาณการในอัตราไม่เกินร้อยละ ๑๕ โดยคิดจาก (๕)

(๗) คิดจาก (๕) + (๖)

(๘) คิดจาก (๗) คูณ ๑๐๐ หารด้วยงบประมาณรายจ่ายประจำปี

องค์การบริหารส่วนตำบลเขากระปุก ตั้งงบประมาณรายจ่ายประจำปี ดังนี้

ที่	ปี ๒๕๖๔	ปี ๒๕๖๕	ปี ๒๕๖๖
๑	๔๖,๗๗๕,๕๖๘	๔๗,๗๑๑,๐๗๙	๔๘,๖๖๕,๓๐๑

**หมายเหตุ** ฐานการคำนวณงบประมาณรายจ่ายประจำปี พ.ศ.๒๕๖๔ ใช้ข้อบัญญัติงบประมาณรายจ่ายประจำปี พ.ศ.๒๕๖๓ และฉบับเพิ่มเติม(ถ้ามี) ที่ประกาศใช้มาประมาณการเพิ่มขึ้นไม่เกินร้อยละ๕เพื่อเป็นฐานในการคำนวณ ปี พ.ศ.๒๕๖๕ และปี พ.ศ.๒๕๖๖ ให้ประมาณการบวกเพิ่มอีกไม่เกินร้อยละ ๕ สำหรับองค์การบริหารส่วนตำบลเขากระปุก ได้ประมาณการเพิ่มร้อยละ ๒

โดยปีงบประมาณ ๒๕๖๓ ตั้งข้อบัญญัติงบประมาณรายจ่ายไว้ ๔๕,๘๕๘,๔๐๐

ปี ๒๕๖๔ = ๔๕,๘๕๘,๔๐๐ +(๔๕,๘๕๘,๔๐๐x๒%)=๔๕,๘๕๘,๔๐๐+๙๑๗,๑๖๘ = ๔๖,๗๗๕,๕๖๘

ปี ๒๕๖๕ = ๔๖,๗๗๕,๕๖๘ +(๔๖,๗๗๕,๕๖๘x๒%)=๔๖,๗๗๕,๕๖๘+๙๓๕,๕๑๑ = ๔๗,๗๑๑,๐๗๙

ปี ๒๕๖๖ = ๔๗,๗๑๑,๐๗๙ +(๔๗,๗๑๑,๐๗๙x๒%)=๔๗,๗๑๑,๐๗๙+๙๕๔,๒๒๒ = ๔๘,๖๖๕,๓๐๑

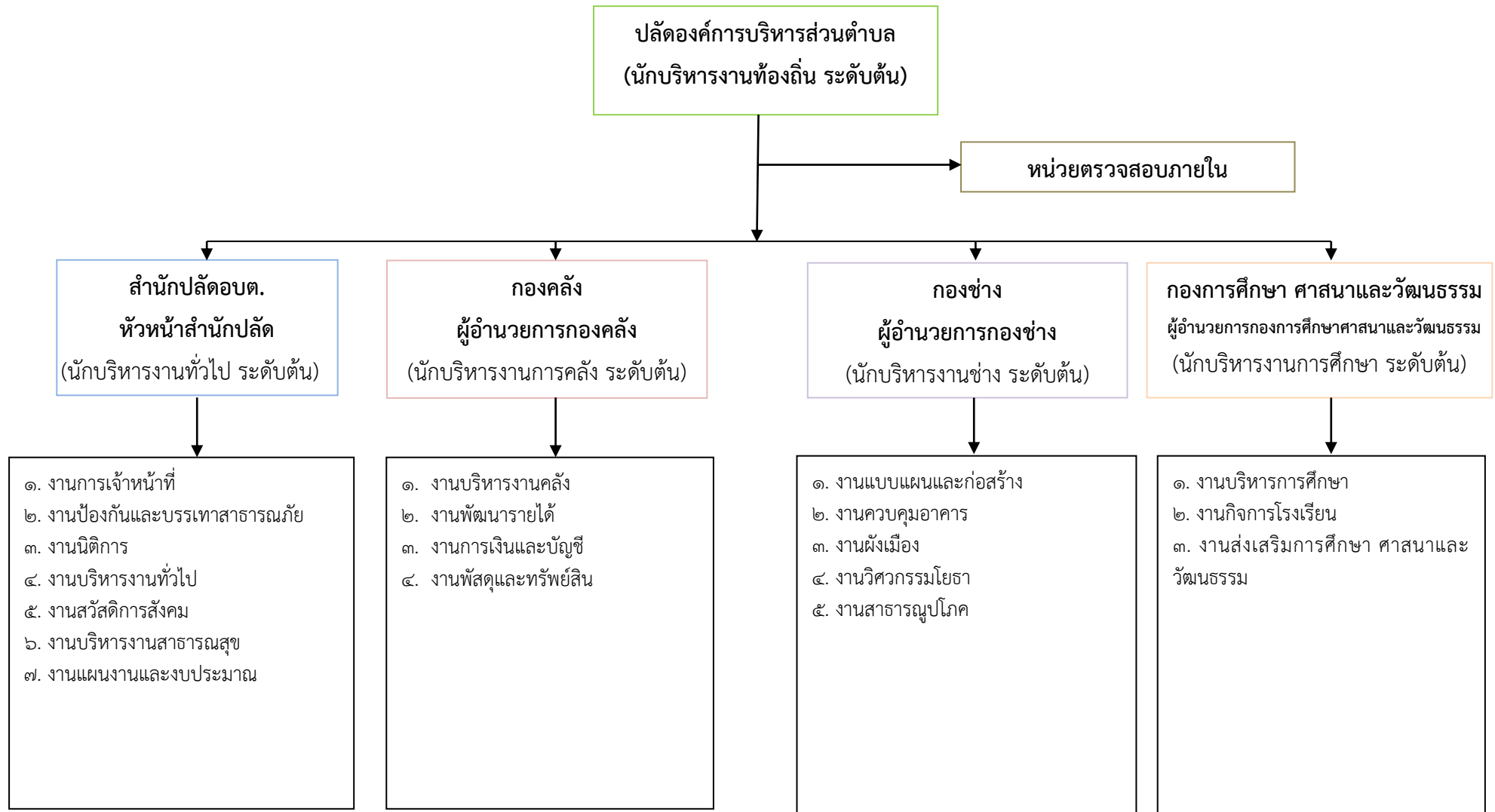
### ๕. ภาระค่าใช้จ่ายเกี่ยวกับเงินเดือนและประโยชน์ตอบแทนอื่น

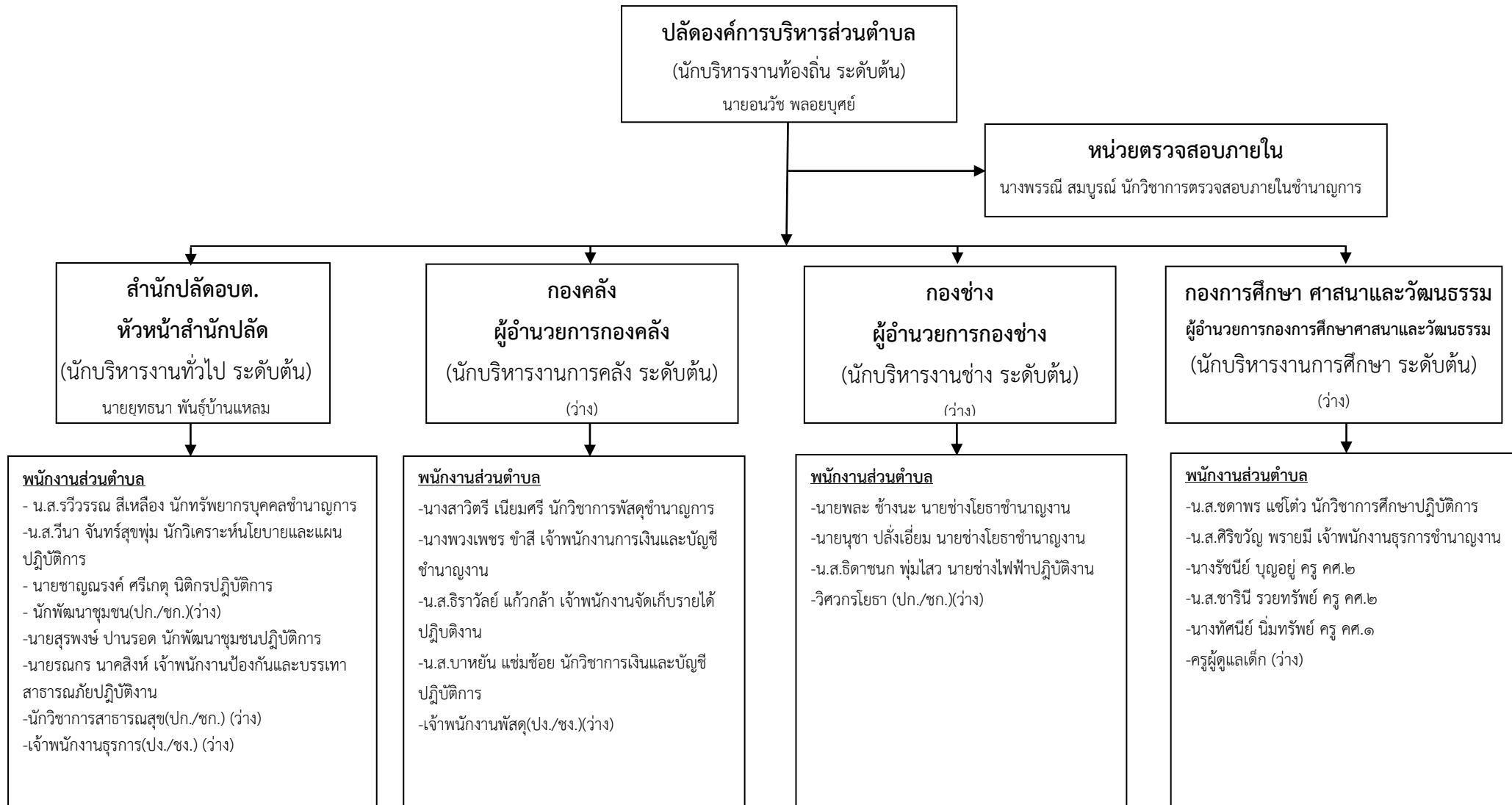
ที่	ชื่อสายงาน	ระดับตำแหน่ง	จำนวนทั้งหมด	จำนวนที่มีอยู่ปัจจุบัน			อัตราตำแหน่งที่คาดว่าจะต้องใช้ในช่วงระยะเวลา ๓ปีข้างหน้า			อัตรากำลังคนเพิ่ม/ลด			ค่าใช้จ่ายที่เพิ่มขึ้น (๓)			ค่าใช้จ่ายรวม (๔)			หมายเหตุ
				จำนวน (คน)	เงินเดือน (๑)	เงินประจำตำแหน่ง(๒)	๒๕๖๔	๒๕๖๕	๒๕๖๖	๒๕๖๔	๒๕๖๕	๒๕๖๖	๒๕๖๔	๒๕๖๕	๒๕๖๖	๒๕๖๔	๒๕๖๕	๒๕๖๖	
๑	ปลัดองค์การบริหารส่วนตำบล (นักบริหารงานท้องถิ่น)	ต้น	๑	๑	๔๒๒,๖๔๐	๔๘,๐๐๐	๑	๑	๑	-	-	-	๑๓,๐๘๐	๑๓,๒๐๐	๑๓,๓๒๐	๔๘๓,๗๒๐	๔๙๖,๙๒๐	๕๑๐,๒๔๐	(๓๕,๒๒๐)
	<b>สำนักปลัดองค์การบริหารส่วนตำบล(๑๑)</b>																		
๒	หัวหน้าสำนักปลัด(นักบริหารงานทั่วไป)	ต้น	๑	-	๓๙๓,๖๐๐	๔๒,๐๐๐	๑	๑	๑	-	-	-	๑๓,๖๒๐	๑๓,๖๒๐	๑๓,๖๒๐	๔๔๙,๒๒๐	๔๖๒,๘๔๐	๔๗๖,๔๖๐	-
๓	นักทรัพยากรบุคคล	ชก.	๑	๑	๒๙๙,๖๔๐	๐	๑	๑	๑	-	-	-	๑๒,๐๐๐	๑๒,๑๒๐	๑๒,๖๐๐	๓๑๑,๔๖๐	๓๒๓,๗๖๐	๓๓๖,๓๖๐	(๒๔,๙๗๐)
๔	นักวิเคราะห์นโยบายและแผน	ปก.	๑	๑	๑๙๙,๒๐๐	๐	๑	๑	๑	-	-	-	๘,๒๘๐	๗,๐๘๐	๗,๖๘๐	๒๐๗,๔๘๐	๒๑๔,๕๖๐	๒๒๒,๒๔๐	(๑๖,๖๐๐)
๕	นิติกร	ปก.	๑	๑	๑๙๙,๒๐๐	๐	๑	๑	๑	-	-	-	๘,๒๘๐	๗,๐๘๐	๗,๖๘๐	๒๐๗,๔๘๐	๒๑๔,๕๖๐	๒๒๒,๒๔๐	(๑๖,๖๐๐)
๖	นักวิชาการสาธารณสุข	ปก./ชก.	๑	-	๐	๐	๑	๑	๑	+๑	-	-	๓๕๕,๓๒๐	๑๒,๐๐๐	๑๒,๐๐๐	๓๕๕,๓๒๐	๓๖๗,๓๒๐	๓๗๙,๓๒๐	ว่างเต็ม
๗	นักพัฒนาชุมชน	ปก.	๑	๑	๒๒๖,๐๘๐	๐	๑	๑	๑	-	-	-	๗,๖๘๐	๗,๖๘๐	๗,๘๐๐	๒๓๓,๗๖๐	๒๔๑,๔๔๐	๒๔๙,๒๔๐	ว่าง
๘	นักพัฒนาชุมชน	ปก.	๑	๑	๒๓๗,๖๐๐	๐	๑	๑	๑	-	-	-	๗,๖๘๐	๘,๔๐๐	๘,๘๘๐	๒๔๕,๒๘๐	๒๕๓,๖๘๐	๒๖๒,๕๖๐	(๑๙,๘๐๐)
๙	เจ้าพนักงานธุรการ	ปง./ชง.	๑	-	๒๙๗,๙๐๐	๐	๑	๑	๑	-	-	-	๙,๗๒๐	๙,๗๒๐	๙,๗๒๐	๓๐๗,๖๒๐	๓๑๖,๓๔๐	๓๒๖,๐๖๐	ว่างเต็ม
๑๐	เจ้าพนักงานป้องกันและบรรเทาสาธารณภัย <b>พนักงานจ้าง</b>	ปง.	๑	๑	๒๒๙,๒๐๐	๐	๑	๑	๑	-	-	-	๗,๔๔๐	๗,๖๘๐	๗,๙๒๐	๒๓๖,๖๔๐	๒๔๔,๓๒๐	๒๕๒,๒๔๐	(๑๙,๑๐๐)
๑๑	ผู้ช่วยเจ้าพนักงานธุรการ		๑	๑	๑๑๖,๐๔๐	๐	๑	๑	๑	-	-	-	๔,๖๘๐	๔,๙๒๐	๕,๐๔๐	๑๒๐,๗๒๐	๑๒๕,๖๔๐	๑๓๐,๖๘๐	(๙,๖๗๐)
๑๒	ผ.เจ้าพนักงานป้องกันและบรรเทาสาธารณภัย		๑	-	๐	๐	๑	๑	๑	+๑	-	-	๑๓๘,๐๐๐	๕,๕๒๐	๕,๗๖๐	๑๓๘,๐๐๐	๑๔๓,๕๒๐	๑๔๙,๒๘๐	ว่างเต็ม
๑๓	พนักงานขับรถยนต์ (ผู้มีทักษะ)		๑	๑	๑๒๑,๔๔๐	๐	๑	๑	๑	-	-	-	๔,๙๒๐	๕,๑๖๐	๕,๒๘๐	๑๒๖,๓๖๐	๑๓๑,๕๒๐	๑๓๖,๘๐๐	(๑๐,๑๒๐)
๑๔	ภารโรง		๑	๑	๑๐๘,๐๐๐	๐	๑	๑	๑	-	-	-	๐	๐	๐	๑๐๘,๐๐๐	๑๐๘,๐๐๐	๑๐๘,๐๐๐	(๙,๐๐๐)
๑๕	พนักงานขับรถยนต์		๒	๒	๒๑๖,๐๐๐	๐	๒	๒	๒	-	-	-	๐	๐	๐	๒๑๖,๐๐๐	๒๑๖,๐๐๐	๒๑๖,๐๐๐	(๙,๐๐๐)
๑๖	คนงาน		๔	๔	๔๓๒,๐๐๐	๐	๔	๔	๔	-	-	-	๐	๐	๐	๔๓๒,๐๐๐	๔๓๒,๐๐๐	๔๓๒,๐๐๐	(๙,๐๐๐)
	<b>กองคลัง(๑๔)</b>																		
๑๗	ผู้อำนวยการกองคลัง(นักบริหารงานการคลัง)	ต้น	๑	-	๓๙๓,๖๐๐	๔๒,๐๐๐	๑	๑	๑	-	-	-	๑๓,๖๒๐	๑๓,๖๒๐	๑๓,๖๒๐	๔๔๙,๒๒๐	๔๖๒,๘๔๐	๔๗๖,๔๖๐	ว่างเต็ม
๑๘	นักวิชาการเงินและบัญชี	ปก./ชก.	๑	-	๓๕๕,๓๒๐	๐	๑	๑	๑	-	-	-	๑๒,๐๐๐	๑๒,๐๐๐	๑๒,๐๐๐	๓๖๗,๓๒๐	๓๗๙,๓๒๐	๓๙๑,๓๒๐	-
๑๙	นักวิชาการพัสดุ	ชก.	๑	๑	๓๒๓,๗๖๐	๐	๑	๑	๑	-	-	-	๑๒,๖๐๐	๑๒,๙๖๐	๑๓,๓๒๐	๓๓๖,๓๖๐	๓๔๙,๓๒๐	๓๖๒,๖๔๐	(๒๖,๙๘๐)
๒๐	เจ้าพนักงานการเงินและบัญชี	ชง.	๑	๑	๓๔๑,๑๖๐	๐	๑	๑	๑	-	-	-	๑๐,๙๒๐	๑๑,๔๐๐	๑๑,๖๔๐	๓๕๒,๐๘๐	๓๖๓,๔๘๐	๓๗๕,๑๒๐	(๒๘,๔๓๐)
๒๑	เจ้าพนักงานพัสดุ	ปง./ชง.	๑	-	๐	๐	๑	๑	๑	+๑	-	-	๒๙๗,๙๐๐	๙,๗๒๐	๙,๗๒๐	๒๙๗,๙๐๐	๓๐๗,๖๒๐	๓๑๖,๓๔๐	ว่างเต็ม
๒๒	เจ้าพนักงานจัดเก็บรายได้ <b>พนักงานจ้าง</b>	ปง.	๑	๑	๑๑๓,๒๘๐	๐	๑	๑	๑	-	-	-	๔,๓๒๐	๔,๓๒๐	๔,๓๒๐	๑๑๗,๖๐๐	๑๒๑,๙๒๐	๑๒๖,๒๔๐	(๙,๔๔๐)
๒๓	ผู้ช่วยเจ้าพนักงานธุรการ		๑	๑	๑๓๐,๒๐๐	๐	๑	๑	๑	-	-	-	๕,๒๘๐	๕,๕๒๐	๕,๖๔๐	๑๓๕,๘๘๐	๑๔๑,๐๐๐	๑๔๖,๖๔๐	(๑๐,๘๕๐)
๒๔	ผู้ช่วยเจ้าพนักงานจัดเก็บรายได้		๑	๑	๑๖๓,๐๘๐	๐	๑	๑	๑	-	-	-	๖,๖๐๐	๖,๘๔๐	๗,๐๘๐	๑๖๙,๖๘๐	๑๗๖,๕๒๐	๑๘๓,๖๐๐	ว่าง



ที่	ชื่อสายงาน	ระดับตำแหน่ง	จำนวนทั้งหมด	จำนวนที่มีอยู่ปัจจุบัน			อัตราตำแหน่งที่คาดว่าจะต้องใช้ในช่วงระยะเวลา ๓ปีข้างหน้า			อัตรากำลังคนเพิ่ม/ลด			ค่าใช้จ่ายที่เพิ่มขึ้น (๓)			ค่าใช้จ่ายรวม (๔)			หมายเหตุ	
				จำนวน (คน)	เงินเดือน (๑)	เงินประจำตำแหน่ง(๒)	๒๕๖๔	๒๕๖๕	๒๕๖๖	๒๕๖๔	๒๕๖๕	๒๕๖๖	๒๕๖๔	๒๕๖๕	๒๕๖๖	๒๕๖๔	๒๕๖๕	๒๕๖๖		
๒๕	<b>กองช่าง(๐๕)</b>																			
๒๖	ผู้อำนวยการกองช่าง(นักบริหารงานช่าง)	ต้น	๑	-	๓๙๓,๖๐๐	๔๒,๐๐๐	๑	๑	๑	-	-	-	๑๓,๖๒๐	๑๓,๖๒๐	๑๓,๖๒๐	๔๔๙,๒๒๐	๔๖๒,๘๔๐	๔๗๖,๔๖๐		ว่างเต็ม
๒๗	วิศวกรโยธา	ปก./ชก.	๑	-	๐	๐	๑	๑	๑	+๑	-	-	๓๕๕,๓๒๐	๑๒,๐๐๐	๑๒,๐๐๐	๓๕๕,๓๒๐	๓๖๗,๓๒๐	๓๗๙,๓๒๐		ว่างเต็ม
๒๘	นายช่างโยธา	ชง.	๑	๑	๓๓๕,๕๒๐	๐	๑	๑	๑	-	-	-	๑๑,๐๔๐	๑๑,๑๖๐	๑๑,๕๒๐	๓๔๖,๕๖๐	๓๕๗,๗๒๐	๓๖๙,๒๔๐		(๒๗,๙๖๐)
๒๙	นายช่างไฟฟ้า	ชง.	๑	๑	๒๐๗,๗๒๐	๐	๑	๑	๑	-	-	-	๙,๐๐๐	๙,๐๐๐	๙,๒๔๐	๒๑๖,๗๒๐	๒๒๕,๗๒๐	๒๓๔,๙๖๐		(๑๗,๓๑๐)
๓๐	พนักงานจ้าง	ปง.	๑	๑	๑๓๘,๑๒๐	๐	๑	๑	๑	-	-	-	๕,๔๐๐	๖,๑๒๐	๖,๐๐๐	๑๔๓,๕๒๐	๑๔๙,๖๔๐	๑๕๕,๖๔๐		(๑๑,๕๑๐)
๓๑	ผู้ช่วยเจ้าพนักงานธุรการ		๑	๑	๑๑๖,๐๔๐	๐	๑	๑	-	-	-	๔,๖๘๐	๔,๙๒๐	๕,๐๔๐	๑๒๐,๗๒๐	๑๒๕,๖๔๐	๑๓๐,๖๘๐		(๙,๖๗๐)	
๓๒	ผู้ช่วยนายช่างโยธา		๑	๑	๑๑๒,๘๐๐	๐	๑	๑	-	-	-	๔,๕๖๐	๔,๘๐๐	๔,๙๒๐	๑๑๗,๓๖๐	๑๒๒,๒๘๐	๑๒๗,๒๐๐		(๙,๔๐๐)	
๓๓	ผู้ช่วยนายช่างสำรวจ		๑	-	๐	๐	๑	๑	๑	+๑	-	-	๑๓๘,๐๐๐	๕,๕๒๐	๕,๗๖๐	๑๓๘,๐๐๐	๑๔๓,๕๒๐	๑๔๙,๒๘๐		ว่างเต็ม
๓๔	พนักงานผลิตน้ำประปา		๔	๔	๔๓๒,๐๐๐	๐	๔	๔	๔	-	-	-	๐	๐	๐	๔๓๒,๐๐๐	๔๓๒,๐๐๐	๔๓๒,๐๐๐		(๙,๐๐๐)
๓๕	พนักงานจดมาตรวัดน้ำประปา		๓	๓	๓๒๔,๐๐๐	๐	๓	๓	๓	-	-	-	๐	๐	๐	๓๒๔,๐๐๐	๓๒๔,๐๐๐	๓๒๔,๐๐๐		(๙,๐๐๐)
๓๕	<b>กองการศึกษา ศาสนาและวัฒนธรรม(๐๘)</b>																			
๓๖	ผู้อำนวยการกองการศึกษา ศาสนา และวัฒนธรรม (นักบริหารงานการศึกษา)	ต้น	๑	-	๓๙๓,๖๐๐	๔๒,๐๐๐	๑	๑	๑	-	-	-	๑๓,๖๒๐	๑๓,๖๒๐	๑๓,๖๒๐	๔๔๙,๒๒๐	๔๖๒,๘๔๐	๔๗๖,๔๖๐		ว่างเต็ม
๓๗	นักวิชาการศึกษา	ปก.	๑	๑	๑๙๐,๐๘๐	๐	๑	๑	๑	-	-	-	๙,๑๒๐	๘,๒๘๐	๗,๐๘๐	๑๙๙,๒๐๐	๒๐๗,๔๘๐	๒๑๔,๕๖๐		(๑๕,๘๔๐)
๓๘	เจ้าพนักงานธุรการ	ชง.	๑	๑	๒๕๔,๒๘๐	๐	๑	๑	๑	-	-	-	๑๐,๒๐๐	๑๐,๕๖๐	๑๐,๘๐๐	๒๖๔,๘๘๐	๒๗๕,๐๔๐	๒๘๕,๘๔๐		(๒๑,๑๙๐)
๓๙	ครู		๑	๑	-	-	๑	๑	๑	-	-	-	-	-	-	-	-	-		เงินอุดหนุน
๔๐	ครู		๑	๑	-	-	๑	๑	๑	-	-	-	-	-	-	-	-	-		เงินอุดหนุน
๔๑	ครูผู้ดูแลเด็ก		๑	๑	-	-	๑	๑	๑	-	-	-	-	-	-	-	-	-		เงินอุดหนุน
๔๒	ครูผู้ดูแลเด็ก		๑	-	๐	๐	๑	๑	๑	+๑	-	-	๑๘๐,๖๐๐	๑๐,๙๒๐	๑๑,๕๒๐	๑๘๐,๖๐๐	๑๙๑,๕๒๐	๒๐๓,๐๔๐		ว่างเต็ม
๔๓	ผู้ช่วยครูผู้ดูแลเด็ก		๑	๑	-	-	๑	๑	๑	-	-	-	-	-	-	-	-	-		เงินอุดหนุน
๔๔	ผู้ดูแลเด็ก		๔	๔	๔๓๒,๐๐๐	๐	๔	๔	๔	-	-	-	๐	๐	๐	๔๓๒,๐๐๐	๔๓๒,๐๐๐	๔๓๒,๐๐๐		(๙,๐๐๐)
๔๕	ภารโรง		๔	-	๐	๐	๔	๔	๔	+๔	-	-	๔๓๒,๐๐๐	๐	๐	๔๓๒,๐๐๐	๔๓๒,๐๐๐	๔๓๒,๐๐๐		ว่างเต็ม
๔๕	<b>หน่วยตรวจสอบภายใน (๑๒)</b>																			
	นักวิชาการตรวจสอบภายใน	ปก./ชก.	๑	-	๐	๐	๑	๑	๑	+๑	-	-	๓๕๕,๓๒๐	๑๒,๐๐๐	๑๒,๐๐๐	๓๕๕,๓๒๐	๓๖๗,๓๒๐	๓๗๙,๓๒๐		-
	รวม		๖๐	๔๓	๘,๖๔๘,๗๐๐	๒๑๖,๐๐๐	๖๐	๖๐	๖๐	๑๑	-	-	๒,๔๙๖,๔๒๐	๓๑๓,๐๘๐	๓๑๗,๗๖๐	๑๑,๓๖๑,๑๒๐	๑๑,๖๗๔,๒๐๐	๑๑,๙๙๑,๙๖๐		
	ประมาณการประโยชน์ตอบแทนอื่นไม่เกิน๑๕%															๑,๗๐๔,๑๖๘	๑,๗๕๑,๑๓๐	๑,๗๙๘,๗๙๔		
	รวมเป็นค่าใช้จ่ายบุคคลทั้งสิ้น															๑๓,๐๖๕,๒๘๘	๑๓,๔๒๕,๓๓๐	๑๓,๗๙๐,๗๕๔		
	คิดเป็นร้อยละ ๔๐ ของงบประมาณรายจ่ายประจำปี															๒๗.๙๓	๒๘.๑๔	๒๘.๓๔		

## ๑๐. แผนภูมิโครงสร้างการแบ่งส่วนราชการตามแผนอัตรากำลัง ๓ ปี





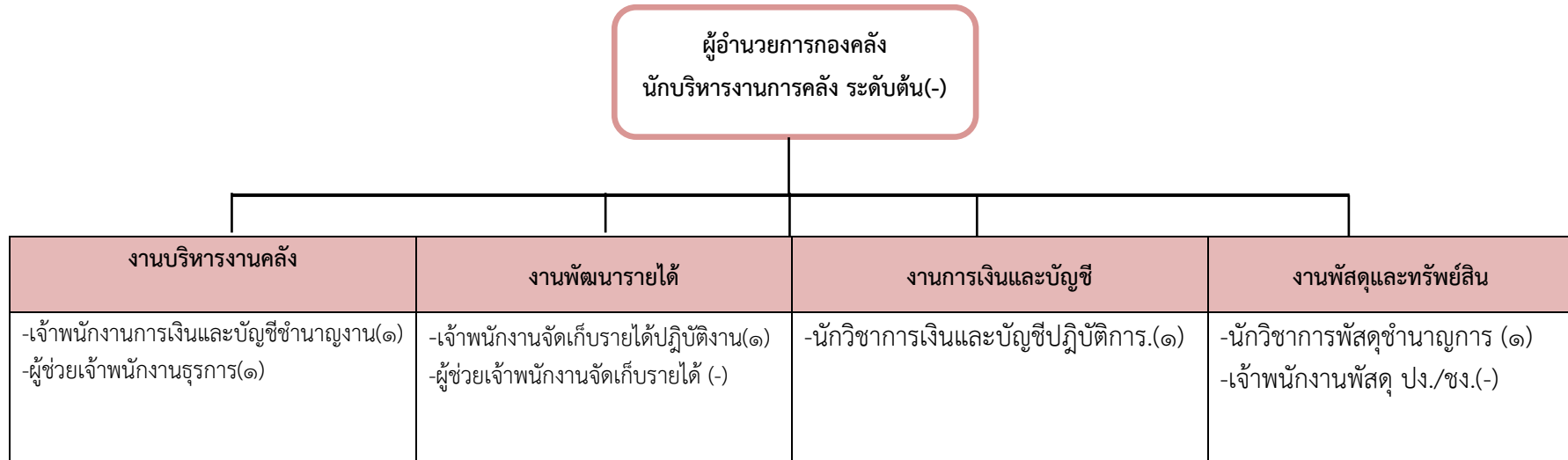
โครงสร้างของสำนักปลัดองค์การบริหารส่วนตำบล

หัวหน้าสำนักปลัด  
นักบริหารงานทั่วไป ระดับต้น(๑)

งานกรเจ้าหน้าที	งานป้องกันและบรรเทา สาธารณภัย	งานนิติกร	งานบริหารงานทั่วไป	งานสวัสดิการสังคม	งานบริหารงานสาธารณสุข	งานแผนงานและ งบประมาณ
-นักทรัพยากรบุคคล ชำนาญการ(๑)	-เจ้าพนักงานป้องกันและ บรรเทาสาธารณภัย ปฏิบัติงาน(๑) -ผู้ช่วยเจ้าพนักงาน ป้องกันและบรรเทา สาธารณภัย(-) -พนักงานขับรถยนต์(ผู้มี ทักษะ)(๑) -พนักงานขับรถยนต์(๑)	-นิติกรปฏิบัติการ(๑)	-เจ้าพนักงานธุรการ ปง./ชง.(-) -ผู้ช่วยเจ้าพนักงาน ธุรการ(๑) -พนักงานขับรถยนต์ (๑) -ภารโรง(๑) -คนงาน(๔)	-นักพัฒนาชุมชน ปก./ชก.(-) -นักพัฒนาชุมชน ปฏิบัติการ(๑)	-นักวิชาการสาธารณสุข ปก./ชก.(-)	-นักวิเคราะห์ นโยบายและแผน ปฏิบัติการ(๑)

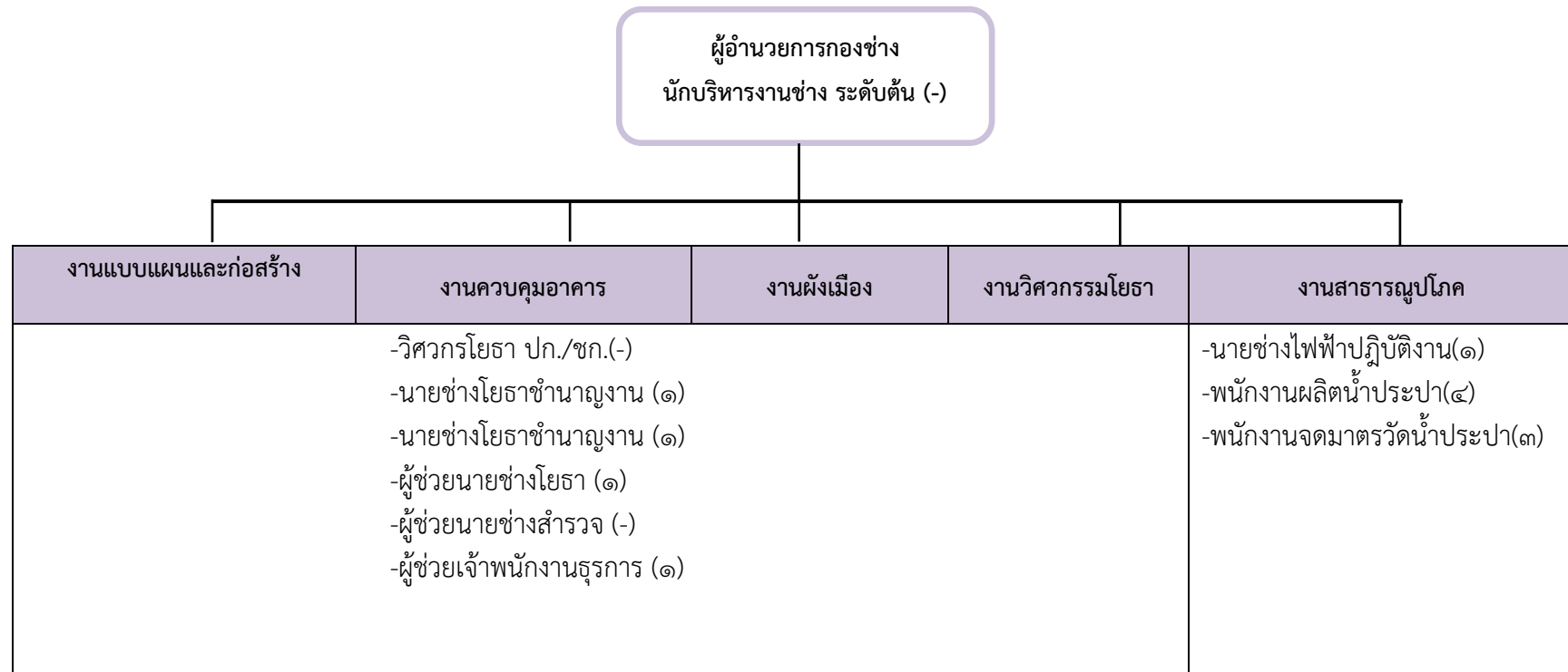
ระดับ	อำนาจการ ต้น	ชำนาญ การพิเศษ	ชำนาญการ	ปฏิบัติการ	อาวุโส	ชำนาญงาน	ปฏิบัติงาน	ลูกจ้างประจำ	พนักงานจ้าง ตามภารกิจ	พนักงานจ้าง ทั่วไป
จำนวน	๑	-	๑	๔	-	-	๑	-	๒	๗

## โครงสร้างของกองคลัง



ระดับ	ผู้อำนวยการ ต้น	ชำนาญ การพิเศษ	ชำนาญการ	ปฏิบัติการ	อาวุโส	ชำนาญงาน	ปฏิบัติงาน	ลูกจ้างประจำ	พนักงานจ้าง ตามภารกิจ	พนักงานจ้าง ทั่วไป
จำนวน	-	-	๑	๑	-	๑	๑	-	๑	-

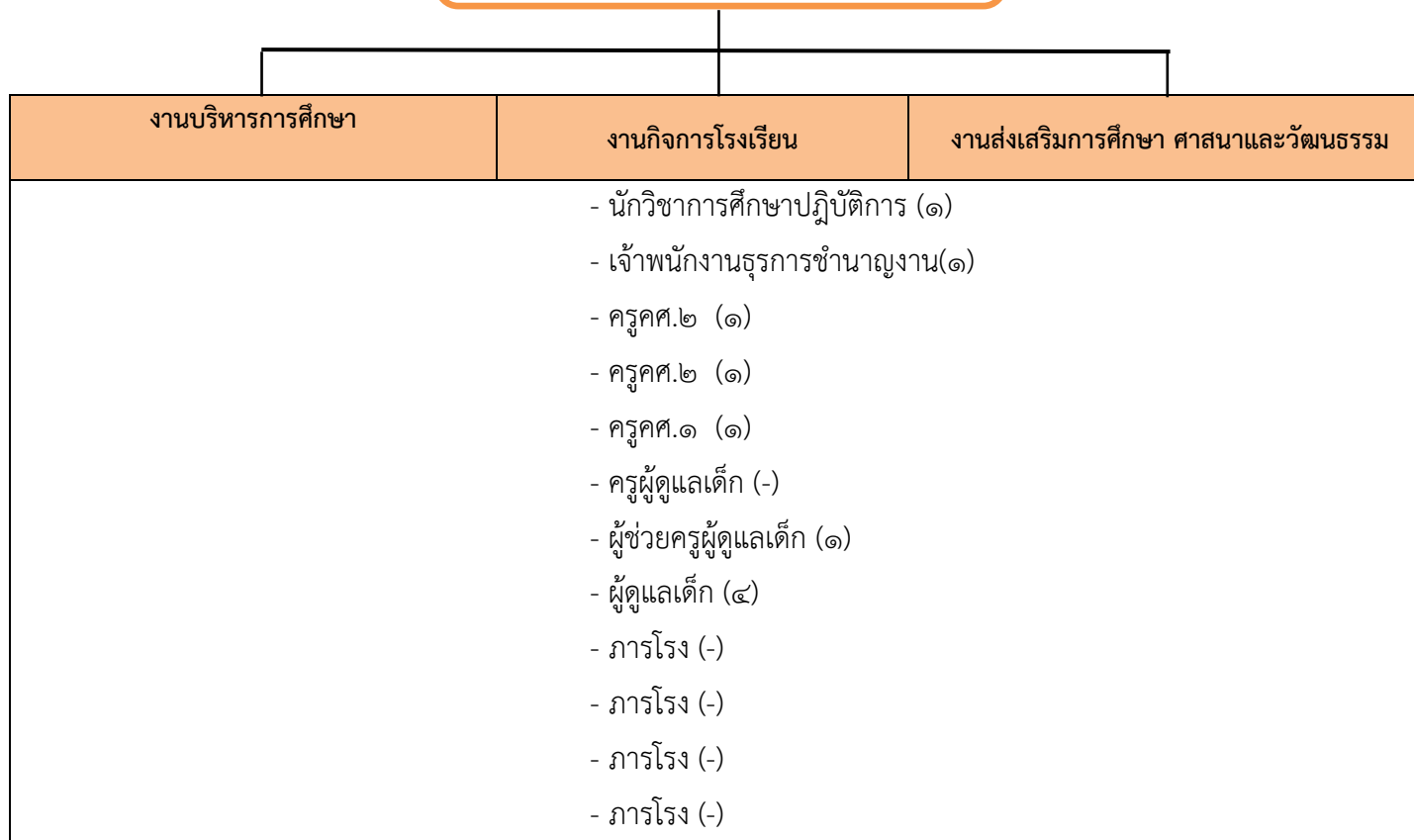
### โครงสร้างของกองช่าง



ระดับ	ผู้อำนวยการ ต้น	ชำนาญ การพิเศษ	ชำนาญการ	ปฏิบัติการ	อาวุโส	ชำนาญงาน	ปฏิบัติงาน	ลูกจ้างประจำ	พนักงานจ้าง ตามภารกิจ	พนักงานจ้าง ทั่วไป
จำนวน	-	-	-	-	-	๒	๑	-	๒	๗

### โครงสร้างของกองการศึกษา ศาสนาและวัฒนธรรม

ผู้อำนวยการกองการศึกษา ศาสนาและวัฒนธรรม  
นักบริหารงานการศึกษา ระดับต้น(-)



ระดับ	ผู้อำนวยการ ต้น	ชำนาญ การพิเศษ	ชำนาญ การ	ปฏิบัติการ	อาวุโส	ชำนาญ งาน	ปฏิบัติงาน	คศ.๒	คศ.๑	ลูกจ้างประจำ	พนักงานจ้าง ตามภารกิจ	พนักงาน จ้างทั่วไป
-------	--------------------	-------------------	--------------	------------	--------	--------------	------------	------	------	--------------	--------------------------	-----------------------

๑๑.	บัญชีแสดงจัดคนลงสู่ตำแหน่งและการกำหนดเลขที่ตำแหน่งในส่วนราชการ	-	๒	๑	-	๑	๔
-----	--	---	---	---	---	---	---

	ชื่อ-สกุล	คุณวุฒิการศึกษา	กรอบอัตรากำลังเดิม			กรอบอัตรากำลังใหม่			เงินเดือน	เงินประจำตำแหน่ง		หมายเหตุ
			เลขที่ตำแหน่ง	ตำแหน่ง	ระดับ	เลขที่ตำแหน่ง	ตำแหน่ง	ระดับ		เงินประจำตำแหน่ง	เงินค่าตอบแทน/ เงินเพิ่มอื่น ๆ	
๑	นายอนวัช พลอยบุศย์	ปริญญาโท รัฐประศาสนศาสตร มหาบัณฑิต	๓๘-๓-๐๐-๑๑๐๑-๐๐๑	ปลัดออบต. (นักบริหารงานท้องถิ่น)	ต้น	๓๘-๓-๐๐-๑๑๐๑-๐๐๑	ปลัดออบต. (นักบริหารงานท้องถิ่น)	ต้น	๔๒๒,๖๔๐ (๓๕,๒๒๐x๑๒)	๔๘,๐๐๐ (๔,๐๐๐x๑๒)	-	๔๗๐,๖๔๐
	สำนักปลัดออบต.											
๒	นายยุทธนา พันธุ์บ้านแหลม	ปริญญาตรี รัฐศาสตรบัณฑิต	๓๘-๓-๐๑-๒๑๐๑-๐๐๑	หัวหน้าสำนักปลัด (นักบริหารงานทั่วไป)	ต้น	๓๘-๓-๐๑-๒๑๐๑-๐๐๑	หัวหน้าสำนักปลัด (นักบริหารงานทั่วไป)	ต้น	๓๕๓,๖๐๐ (ค่ากลางเงินเดือน)	๔๒,๐๐๐ (๓,๕๐๐x๑๒)	-	รับโอน ๒ พ.ย.๖๓
๓	น.ส.รวีวรรณ สีเหลือง	ปริญญาตรี บริหารธุรกิจบัณฑิต	๓๘-๓-๐๑-๓๑๐๒-๐๐๑	นักทรัพยากรบุคคล	ชก.	๓๘-๓-๐๑-๓๑๐๒-๐๐๑	นักทรัพยากรบุคคล	ชก.	๒๙๙,๖๔๐ (๒๔,๙๗๐x๑๒)	-	-	๒๙๙,๖๔๐
๔	น.ส.วีณา จันทร์สุขพุ่ม	ปริญญาตรี บริหารธุรกิจบัณฑิต	๓๘-๓-๐๑-๓๑๐๓-๐๐๑	นักวิเคราะห์นโยบายและแผน	ปก..	๓๘-๓-๐๑-๓๑๐๓-๐๐๑	นักวิเคราะห์นโยบายและแผน	ปก..	๑๙๙,๒๐๐ (๑๖,๖๐๐x๑๒)	-	-	๑๙๙,๒๐๐
๕	นายชาญณรงค์ ศรีเกตุ	ปริญญาตรี นิติศาสตรบัณฑิต	๓๘-๓-๐๑-๓๑๐๕-๐๐๑	นิติกร	ปก.	๓๘-๓-๐๑-๓๑๐๕-๐๐๑	นิติกร	ปก.	๑๙๙,๒๐๐ (๑๖,๖๐๐x๑๒)	-	-	๑๙๙,๒๐๐
๖	-	-	๓๘-๓-๐๑-๓๖๐๑-๐๐๑	นักวิชาการสาธารณสุข	ปก./ชก.	๓๘-๓-๐๑-๓๖๐๑-๐๐๑	นักวิชาการสาธารณสุข	ปก./ชก.	-	-	-	(ว่างเดิม)
๗	-	-	๓๘-๓-๐๑-๓๘๐๑-๐๐๑	นักพัฒนาชุมชน	ปก.	๓๘-๓-๐๑-๓๘๐๑-๐๐๑	นักพัฒนาชุมชน	ปก.	๒๒๖,๐๘๐ (๑๘,๘๔๐x๑๒)	-	-	(ว่าง) โอน(ย้าย) ๑๗ พ.ค.๖๔
๘	นายสุรพงษ์ ปานรอด	ปริญญาตรี บริหารธุรกิจบัณฑิต	๓๘-๓-๐๑-๓๘๐๑-๐๐๒	นักพัฒนาชุมชน	ปก.	๓๘-๓-๐๑-๓๘๐๑-๐๐๒	นักพัฒนาชุมชน	ปก.	๒๓๗,๖๐๐ (๑๙,๘๐๐x๑๒)	-	-	๒๓๗,๖๐๐
๙	-	-	๓๘-๓-๐๑-๔๑๐๑-๐๐๑	เจ้าพนักงานธุรการ	ปง./ชง.	๓๘-๓-๐๑-๔๑๐๑-๐๐๑	เจ้าพนักงานธุรการ	ปง./ชง.	๒๙๗,๙๐๐ (ค่ากลางเงินเดือน)	-	-	(ว่างเดิม)
๑๐	นายธนากร นาคสิงห์	ประกาศนียบัตร วิชาชีพชั้นสูง สาขาวิชาไฟฟ้ากำลัง	๓๘-๓-๐๑-๔๘๐๕-๐๐๑	เจ้าพนักงานป้องกันและ บรรเทาสาธารณภัย	ปง.	๓๘-๓-๐๑-๔๘๐๕-๐๐๑	เจ้าพนักงานป้องกันและ บรรเทาสาธารณภัย	ปง.	๒๒๙,๒๐๐ (๑๙,๑๐๐x๑๒)	-	-	๒๒๙,๒๐๐



ที่	ชื่อ-สกุล	คุณวุฒิ การศึกษา	กรอบอัตรากำลังเดิม			กรอบอัตรากำลังใหม่			เงินเดือน	เงินประจำตำแหน่ง		หมายเหตุ
			เลขที่ตำแหน่ง	ตำแหน่ง	ระดับ	เลขที่ตำแหน่ง	ตำแหน่ง	ระดับ		เงินประจำ ตำแหน่ง	เงินค่าตอบแทน/ เงินเพิ่มอื่น ๆ	
พนักงานจ้าง												
๑๑	นายธนารัตน์ ขาวนวน	ปริญญาตรี รัฐประศาสนศาสตร์ บัณฑิต	-	ผช.เจ้าพนักงานธุรการ	-	-	ผช.เจ้าพนักงานธุรการ	-	๑๑๖,๐๔๐ (๙,๖๗๐x๑๒)	-	-	๑๑๖,๐๔๐
๑๒	-	-	-	ผช.เจ้าพนักงานป้องกันและ บรรเทาสาธารณภัย	-	-	ผช.เจ้าพนักงานป้องกันและ บรรเทาสาธารณภัย	-	-	-	-	(ว่างเดิม)
๑๓	นายสมโภช คำสวน	-	-	พนักงานขับรถยนต์(ผู้มีทักษะ)	-	-	พนักงานขับรถยนต์(ผู้มีทักษะ)	-	๑๒๑,๔๔๐ (๑๐,๑๒๐x๑๒)	-	-	๑๒๑,๔๔๐
๑๔	น.ส.ประไพ สุขชัย	-	-	ภารโรง	-	-	ภารโรง	-	๑๐๘,๐๐๐ (๙,๐๐๐x๑๒)	-	-	๑๐๘,๐๐๐
๑๕	นายกิตติชัย สุวรรณสิงห์	-	-	พนักงานขับรถยนต์	-	-	พนักงานขับรถยนต์	-	๑๐๘,๐๐๐ (๙,๐๐๐x๑๒)	-	-	๑๐๘,๐๐๐
๑๖	นายประสาร อินทร์ พราหมณ์	-	-	พนักงานขับรถยนต์	-	-	พนักงานขับรถยนต์	-	๑๐๘,๐๐๐ (๙,๐๐๐x๑๒)	-	-	๑๐๘,๐๐๐
๑๗	นายชาติ ปิ่นทอง	-	-	คนงาน	-	-	คนงาน	-	๑๐๘,๐๐๐ (๙,๐๐๐x๑๒)	-	-	๑๐๘,๐๐๐
๑๘	นายอนิวัฒน์ พุทธิรักษ์	-	-	คนงาน	-	-	คนงาน	-	๑๐๘,๐๐๐ (๙,๐๐๐x๑๒)	-	-	๑๐๘,๐๐๐
๑๙	นายชลธาร ป้องกัน	-	-	คนงาน	-	-	คนงาน	-	๑๐๘,๐๐๐ (๙,๐๐๐x๑๒)	-	-	๑๐๘,๐๐๐
๒๐	นายณัฐพล อินทร์ พราหมณ์	-	-	คนงาน	-	-	คนงาน	-	๑๐๘,๐๐๐ (๙,๐๐๐x๑๒)	-	-	๑๐๘,๐๐๐
กองคลัง												
๒๑	-	-	๓๘-๓-๐๔-๒๑๐๒-๐๐๑	ผู้อำนวยการกองคลัง (นักบริหารงานการคลัง)	ต้น	๓๘-๓-๐๔-๒๑๐๒-๐๐๑	ผู้อำนวยการกองคลัง (นักบริหารงานการคลัง)	ต้น	๓๙๓,๖๐๐ (ค่ากลางเงินเดือน)	๔๒,๐๐๐ (๓,๕๐๐x๑๒)	-	(ว่างเดิม)
๒๒	น.ส.บาหยัน แซ่ม้อย	ปริญญาตรี บริหารธุรกิจ บัณฑิต	๓๘-๓-๐๔-๓๒๐๑-๐๐๑	นักวิชาการเงินและบัญชี	ปก.	๓๘-๓-๐๔-๓๒๐๑-๐๐๑	นักวิชาการเงินและบัญชี	ปก.	๓๕๕,๓๒๐ (ค่ากลางเงินเดือน)	-	-	รับโอน ๒ เม.ย.๖๔
๒๓	นางสาววิตรี เนียมศรี	ปริญญาตรี	๓๘-๓-๐๔-๓๒๐๔-๐๐๑	นักวิชาการพัสดุ	ชก.	๓๘-๓-๐๔-๓๒๐๔-๐๐๑	นักวิชาการพัสดุ	ชก.	๓๒๓,๗๖๐	-	-	๓๒๓,๗๖๐

ที่	ชื่อ-สกุล	คุณวุฒิ การศึกษา	กรอบอัตราเก่าดั้งเดิม			กรอบอัตราค่าจ้างใหม่			เงินเดือน	เงินประจำตำแหน่ง		หมายเหตุ	
			เลขที่ตำแหน่ง	ตำแหน่ง	ระดับ	เลขที่ตำแหน่ง	ตำแหน่ง	ระดับ		เงินประจำตำแหน่ง	เงินค่าตอบแทน/ เงินเพิ่มอื่น ๆ		
													(๒๖,๙๘๐x๑๒)
๒๔	นางพวงเพชร ขำสี	ประกาศนียบัตร วิชาชีพชั้นสูง การบัญชี	๓๘-๓-๐๔-๔๒๐๑-๐๐๑	เจ้าพนักงานการเงินและ บัญชี	ชง.	๓๘-๓-๐๔-๔๒๐๑-๐๐๑	เจ้าพนักงานการเงินและ บัญชี	ชง.	๓๔๑,๑๖๐ (๒๘,๔๓๐x๑๒)	-	-	๓๔๑,๑๖๐	
๒๕	-	-	๓๘-๓-๐๔-๔๒๐๓-๐๐๑	เจ้าพนักงานพัสดุ	ปง./ชง.	๓๘-๓-๐๔-๔๒๐๓-๐๐๑	เจ้าพนักงานพัสดุ	ปง./ชง.	-	-	-	(ว่างเดิม)	
๒๖	น.ส.ธิดาวัลย์ แก้วกล้า	ประกาศนียบัตร วิชาชีพ พาณิชยกรรม	๓๘-๓-๐๔-๔๒๐๔-๐๐๑	เจ้าพนักงานจัดเก็บรายได้	ปง.	๓๘-๓-๐๔-๔๒๐๔-๐๐๑	เจ้าพนักงานจัดเก็บรายได้	ปง.	๑๑๓,๒๘๐ (๙,๔๔๐x๑๒)	-	-	๑๑๓,๒๘๐	
<b>พนักงานจ้าง</b>													
๒๗	-	-	-	ผู้ช่วยเจ้าพนักงานจัดเก็บ รายได้	-	-	ผู้ช่วยเจ้าพนักงานจัดเก็บ รายได้	-	๑๖๓,๐๘๐ (๑๓,๕๙๐x๑๒)	-	-	ว่าง	
๒๘	น.ส.ปภัตสร จันทร์สุขพุ่ม	ปริญญาตรี ศิลปศาสตร์ บัณฑิต	-	ผู้ช่วยเจ้าพนักงานธุรการ	-	-	ผู้ช่วยเจ้าพนักงานธุรการ	-	๑๓๐,๒๐๐ (๑๐,๘๕๐x๑๒)	-	-	๑๓๐,๒๐๐	
<b>กองช่าง</b>													
๒๙	-	-	๓๘-๓-๐๕-๒๑๐๓-๐๐๑	ผู้อำนวยการกองช่าง (นักบริหารงานช่าง)	ต้น	๓๘-๓-๐๕-๒๑๐๓-๐๐๑	ผู้อำนวยการกองช่าง (นักบริหารงานช่าง)	ต้น	๓๙๓,๖๐๐ (ค่ากลางเงินเดือน)	๔๒,๐๐๐ (๓,๕๐๐x๑๒)	-	-	(ว่างเดิม)
๓๐	-	-	๓๘-๓-๐๕-๓๗๐๑-๐๐๑	วิศวกรโยธา	ปก./ชก.	๓๘-๓-๐๕-๓๗๐๑-๐๐๑	วิศวกรโยธา	ปก./ชก.	-	-	-	(ว่างเดิม)	
๓๑	นายพละ ช้างนะ	ปริญญาตรี วิทยาศาสตร์ บัณฑิต	๓๘-๓-๐๕-๔๗๐๑-๐๐๑	นายช่างโยธา	ชง.	๓๘-๓-๐๕-๔๗๐๑-๐๐๑	นายช่างโยธา	ชง.	๓๓๕,๕๒๐ (๒๗,๙๖๐x๑๒)	-	-	๓๓๕,๕๒๐	
๓๒	นายอนุชา ปลั่งเอี่ยม	ประกาศนียบัตร วิชาชีพชั้นสูง ช่างก่อสร้าง	๓๘-๓-๐๕-๔๗๐๑-๐๐๒	นายช่างโยธา	ชง.	๓๘-๓-๐๕-๔๗๐๑-๐๐๒	นายช่างโยธา	ชง.	๒๐๗,๗๒๐ (๑๗,๓๑๐x๑๒)	-	-	๒๐๗,๗๒๐	
๓๓	น.ส.ธิดาชนก พุ่มไสว	ประกาศนียบัตร วิชาชีพชั้นสูง	๓๘-๓-๐๕-๔๗๐๖-๐๐๑	นายช่างไฟฟ้า	ปง.	๓๘-๓-๐๕-๔๗๐๖-๐๐๑	นายช่างไฟฟ้า	ปง.	๑๓๘,๑๒๐ (๑๑,๕๑๐x๑๒)	-	-	๑๓๘,๕๑๐	

ที่	ชื่อ-สกุล	คุณวุฒิ การศึกษา	กรอบอัตรากำลังเดิม			กรอบอัตรากำลังใหม่			เงินเดือน	เงินประจำตำแหน่ง		หมายเหตุ
			เลขที่ตำแหน่ง	ตำแหน่ง	ระดับ	เลขที่ตำแหน่ง	ตำแหน่ง	ระดับ		เงินประจำ ตำแหน่ง	เงินค่าตอบแทน/ เงินเพิ่มอื่น ๆ	
พนักงานจ้าง												
๓๔	นายธีรพล น้อยสำราญ	ประกาศนียบัตร วิชาชีพชั้นสูง ช่างก่อสร้าง	-	ผู้ช่วยนายช่างโยธา	-	-	ผู้ช่วยนายช่างโยธา	-	๑๑๒,๘๐๐ (๙,๔๐๐x๑๒)	-	-	๑๑๒,๘๐๐
๓๕	น.ส.ศุภณัฐ์ เจริญรัตน์	ประกาศนียบัตร วิชาชีพชั้นสูง คอมพิวเตอร์ธุรกิจ	-	ผู้ช่วยเจ้าพนักงานธุรการ	-	-	ผู้ช่วยเจ้าพนักงานธุรการ	-	๑๑๖,๐๔๐ (๙,๖๗๐x๑๒)	-	-	๑๑๖,๐๔๐
๓๖	-	-	-	ผู้ช่วยนายช่างสำรวจ	-	-	ผู้ช่วยนายช่างสำรวจ	-	-	-	-	(ว่างเดิม)
๓๗	นายชรินทร์ ชาญณรงค์	-	-	พนักงานผลิตน้ำประปา	-	-	พนักงานผลิตน้ำประปา	-	๑๐๘,๐๐๐ (๙,๐๐๐x๑๒)	-	-	๑๐๘,๐๐๐
๓๘	นายอภิวัฒน์ สุขพลาย	-	-	พนักงานผลิตน้ำประปา	-	-	พนักงานผลิตน้ำประปา	-	๑๐๘,๐๐๐ (๙,๐๐๐x๑๒)	-	-	๑๐๘,๐๐๐
๓๙	นายรัตนชัย วันชนะนะ	-	-	พนักงานผลิตน้ำประปา	-	-	พนักงานผลิตน้ำประปา	-	๑๐๘,๐๐๐ (๙,๐๐๐x๑๒)	-	-	๑๐๘,๐๐๐
๔๐	นายนที เฟื่องสว่าง	-	-	พนักงานผลิตน้ำประปา	-	-	พนักงานผลิตน้ำประปา	-	๑๐๘,๐๐๐ (๙,๐๐๐x๑๒)	-	-	๑๐๘,๐๐๐
๔๑	นายธีระศักดิ์ ตาละลักษณธนต์	-	-	พนักงานจดมาตรวัด น้ำประปา	-	-	พนักงานจดมาตรวัดน้ำประปา	-	๑๐๘,๐๐๐ (๙,๐๐๐x๑๒)	-	-	๑๐๘,๐๐๐
๔๒	นายเดชา มุ่งดี	-	-	พนักงานจดมาตรวัด น้ำประปา	-	-	พนักงานจดมาตรวัดน้ำประปา	-	๑๐๘,๐๐๐ (๙,๐๐๐x๑๒)	-	-	๑๐๘,๐๐๐
๔๓	นายภูวดล แก้วเมืองเพชร	-	-	พนักงานจดมาตรวัด น้ำประปา	-	-	พนักงานจดมาตรวัดน้ำประปา	-	๑๐๘,๐๐๐ (๙,๐๐๐x๑๒)	-	-	๑๐๘,๐๐๐
กองการศึกษา ศาสนาและวัฒนธรรม												
๔๔	-	-	๓๘-๓-๐๘-๒๑๐๗-๐๐๑	ผู้อำนวยการกองการศึกษา (นักบริหารงานการศึกษา)	ต้น	๓๘-๓-๐๘-๒๑๐๗-๐๐๑	ผู้อำนวยการกองการศึกษา (นักบริหารงานการศึกษา)	ต้น	๓๙๓,๖๐๐ (ค่ากลางเงินเดือน)	๔๒,๐๐๐ (๓,๕๐๐x๑๒)	-	(ว่างเดิม)
๔๕	น.ส.ชดาพร แซ่โต้ว	ปริญญาตรี ศิลปศาสตรบัณฑิต	๓๘-๓-๐๘-๓๘๐๓-๐๐๑	นักวิชาการศึกษา	ปก.	๓๘-๓-๐๘-๓๘๐๓-๐๐๑	นักวิชาการศึกษา	ปก.	๑๙๐,๐๘๐ (๑๕,๘๔๐x๑๒)	-	-	๑๙๐,๐๘๐

๔๖	น.ส.ศิริขวัญ พรายมี	ปริญญาตรี บริหารธุรกิจบัณฑิต	๓๘-๓-๐๘-๔๑๐๑-๐๐๒	เจ้าพนักงานธุรการ	ชง.	๓๘-๓-๐๘-๔๑๐๑-๐๐๒	เจ้าพนักงานธุรการ	ชง.	๒๕๔,๒๘๐ (๒๑,๑๙x๑๒)	-	-	๒๕๔,๒๘๐
ที่	ชื่อ-สกุล	คุณวุฒิ การศึกษา	กรอบอัตราเก่าดั้งเดิม			กรอบอัตราเก่าสิ่งใหม่			เงินเดือน	เงินประจำตำแหน่ง		หมายเหตุ
			เลขที่ตำแหน่ง	ตำแหน่ง	ระดับ	เลขที่ตำแหน่ง	ตำแหน่ง	ระดับ		เงินประจำ ตำแหน่ง	เงินค่าตอบแทน/ เงินเพิ่มอื่น ๆ	
๔๗	นางรัชณี บุญอยู่	ปริญญาตรี ครุศาสตรบัณฑิต	๓๘-๓-๐๘-๖๖-๐๐๑๐๙	ครู	คศ.๑	๓๘-๓-๐๘-๖๖-๐๐๑๐๙	ครู	คศ.๑	-	-	-	เงินอุดหนุน
๔๘	น.ส.ชาลินี รวยทรัพย์	ปริญญาโท ศึกษาศาสตรมหาบัณฑิต	๓๘-๓-๐๘-๖๖-๐๐๑๑๐	ครู	คศ.๒	๓๘-๓-๐๘-๖๖-๐๐๑๑๐	ครู	คศ.๒	-	-	-	เงินอุดหนุน
๔๙	นางทัศนีย์ นิมทรัพย์	ปริญญาตรี ครุศาสตรบัณฑิต	๓๘-๓-๐๘-๖๖-๐๐๑๑๑	ครู	คศ.๑	๓๘-๓-๐๘-๖๖-๐๐๑๑๑	ครู	คศ.๑	-	-	-	เงินอุดหนุน
๕๐	-	-	๓๘-๓-๐๘-๖๖-๙๐๐๐๑	ครูผู้ดูแลเด็ก	ครูผู้ช่วย	๓๘-๓-๐๘-๖๖-๙๐๐๐๑	ครูผู้ดูแลเด็ก	ครู ผู้ช่วย	-	-	-	(ว่างเดิม)
พนักงานจ้าง												
๕๑	น.ส.กรกัญญา แสงสว่าง	ปริญญาตรี ศึกษาศาสตร บัณฑิต	-	ผู้ช่วยครูผู้ดูแลเด็ก	-	-	ผู้ช่วยครูผู้ดูแลเด็ก	-	-	-	-	เงินอุดหนุน
๕๒	น.ส.สุธิดา เต็มดี	มัธยมศึกษาตอน ปลาย	-	ผู้ดูแลเด็ก	-	-	ผู้ดูแลเด็ก	-	๑๐๘,๐๐๐ (๙,๐๐๐x๑๒)	-	-	๑๐๘,๐๐๐
๕๓	น.ส.บุษรา ไกรทองสุข	ปริญญาตรี บริหารธุรกิจ บัณฑิต	-	ผู้ดูแลเด็ก	-	-	ผู้ดูแลเด็ก	-	๑๐๘,๐๐๐ (๙,๐๐๐x๑๒)	-	-	๑๐๘,๐๐๐
๕๔	น.ส.พนิดา จันทร์สุขพุ่ม	ปวช. พาณิชยการ	-	ผู้ดูแลเด็ก	-	-	ผู้ดูแลเด็ก	-	๑๐๘,๐๐๐ (๙,๐๐๐x๑๒)	-	-	๑๐๘,๐๐๐
๕๕	นางศิริภัสสร คำสวน	ปริญญาตรี ครุศาสตรบัณฑิต	-	ผู้ดูแลเด็ก	-	-	ผู้ดูแลเด็ก	-	๑๐๘,๐๐๐ (๙,๐๐๐x๑๒)	-	-	๑๐๘,๐๐๐
๕๖	-	-	-	ภารโรง	-	-	ภารโรง	-	-	-	-	(ว่างเดิม)
๕๗	-	-	-	ภารโรง	-	-	ภารโรง	-	-	-	-	(ว่างเดิม)
๕๘	-	-	-	ภารโรง	-	-	ภารโรง	-	-	-	-	(ว่างเดิม)
๕๙	-	-	-	ภารโรง	-	-	ภารโรง	-	-	-	-	(ว่างเดิม)
หน่วยตรวจสอบภายใน												
๖๐	นางพรรณิ สมบูรณ์	ปริญญาโท	๓๘-๓-๑๒-๓๒๐๕-๐๐๑	นักวิชาการตรวจสอบภายใน	ชก.	๓๘-๓-๑๒-๓๒๐๕-๐๐๑	นักวิชาการตรวจสอบภายใน	ชก.	-	-	-	รับโอน



